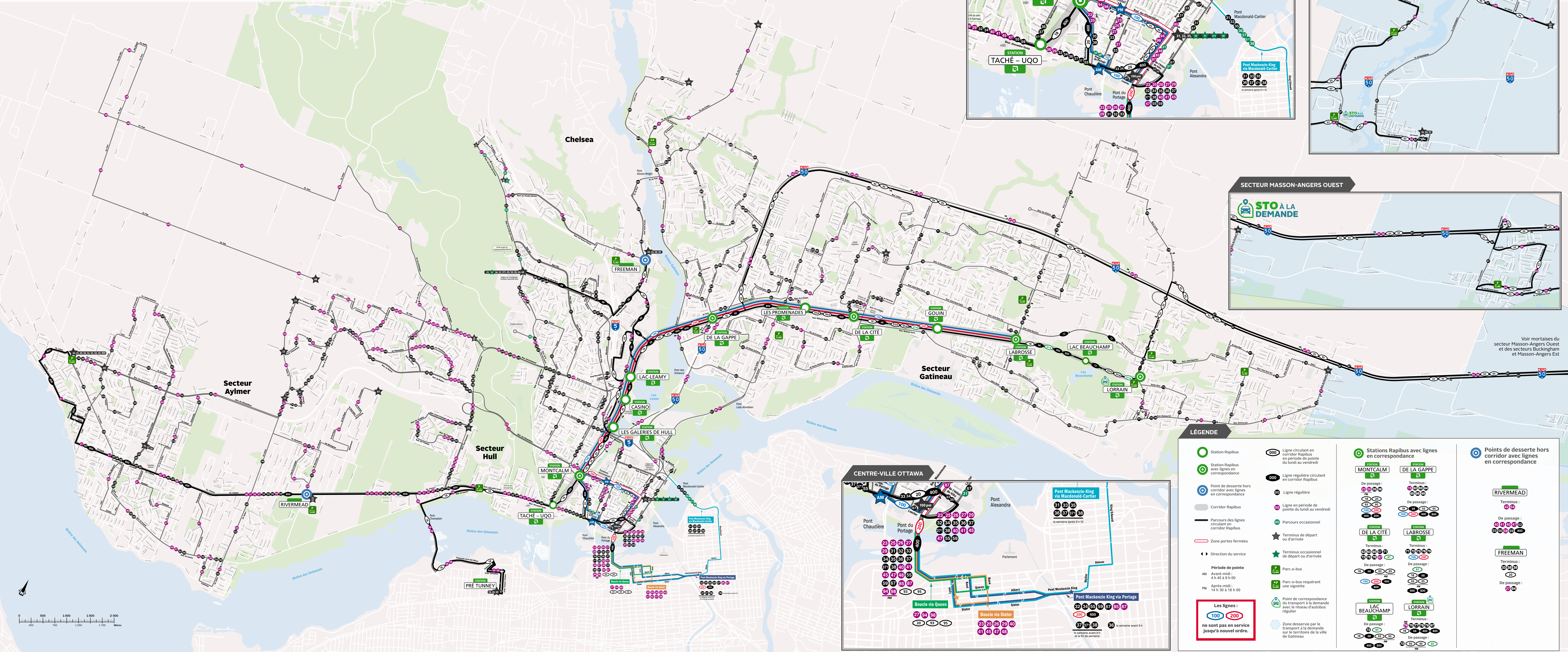
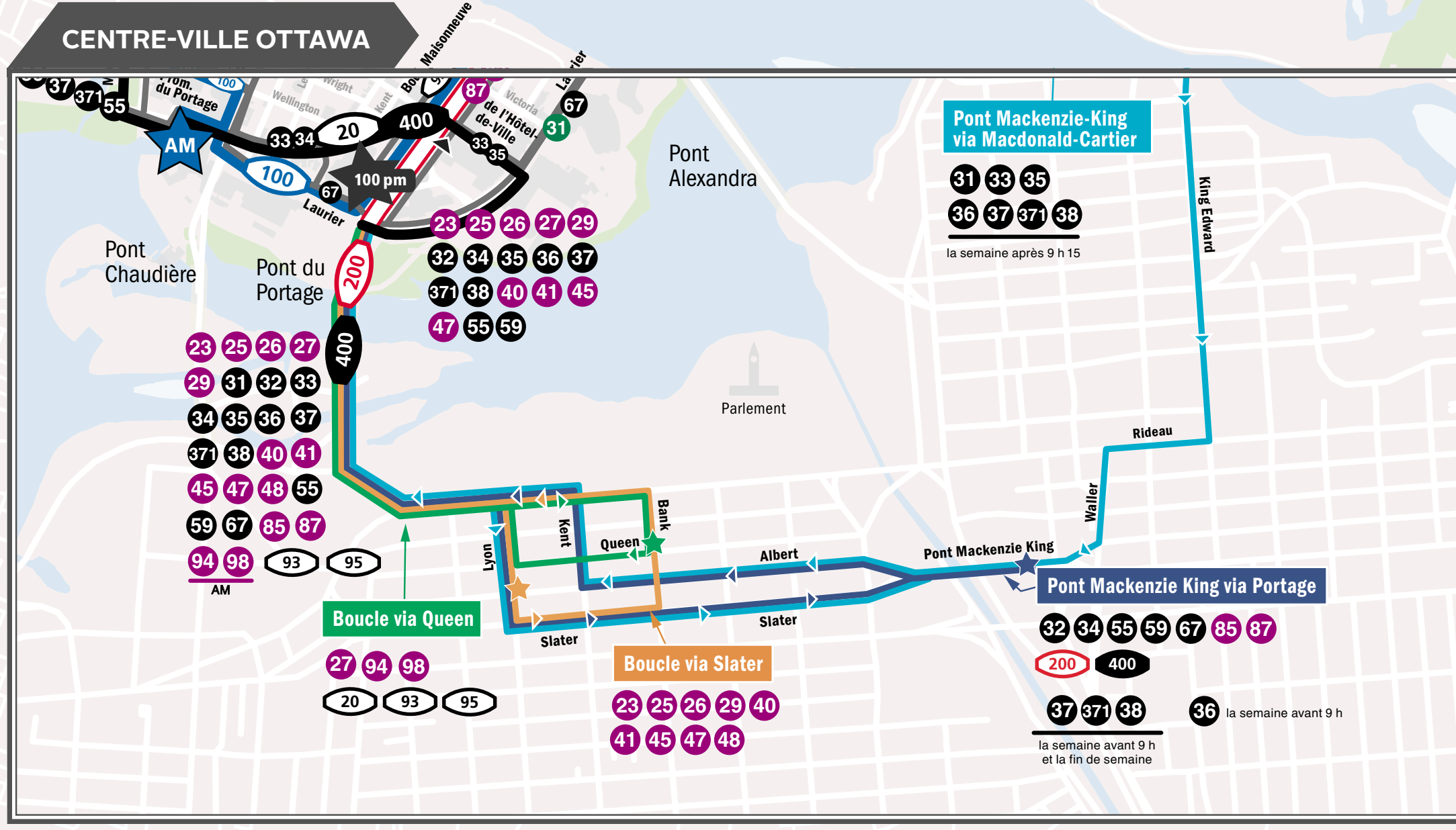
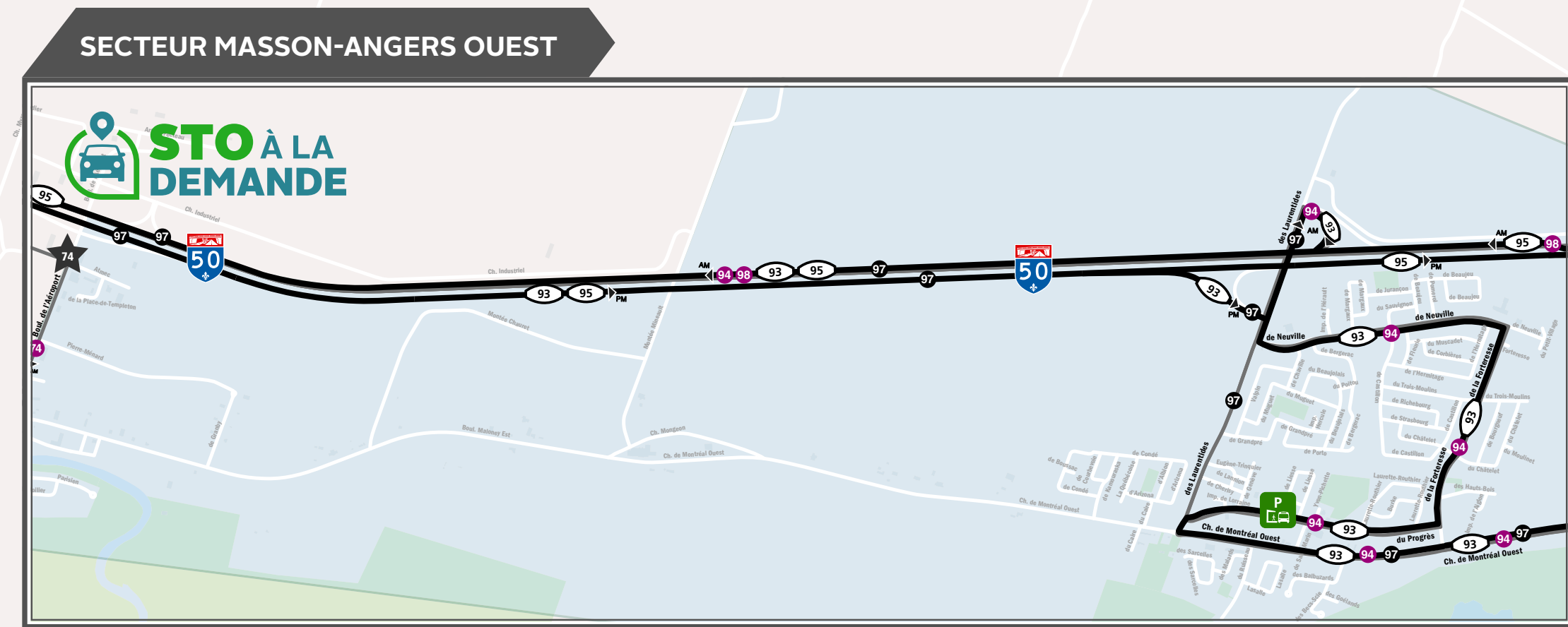
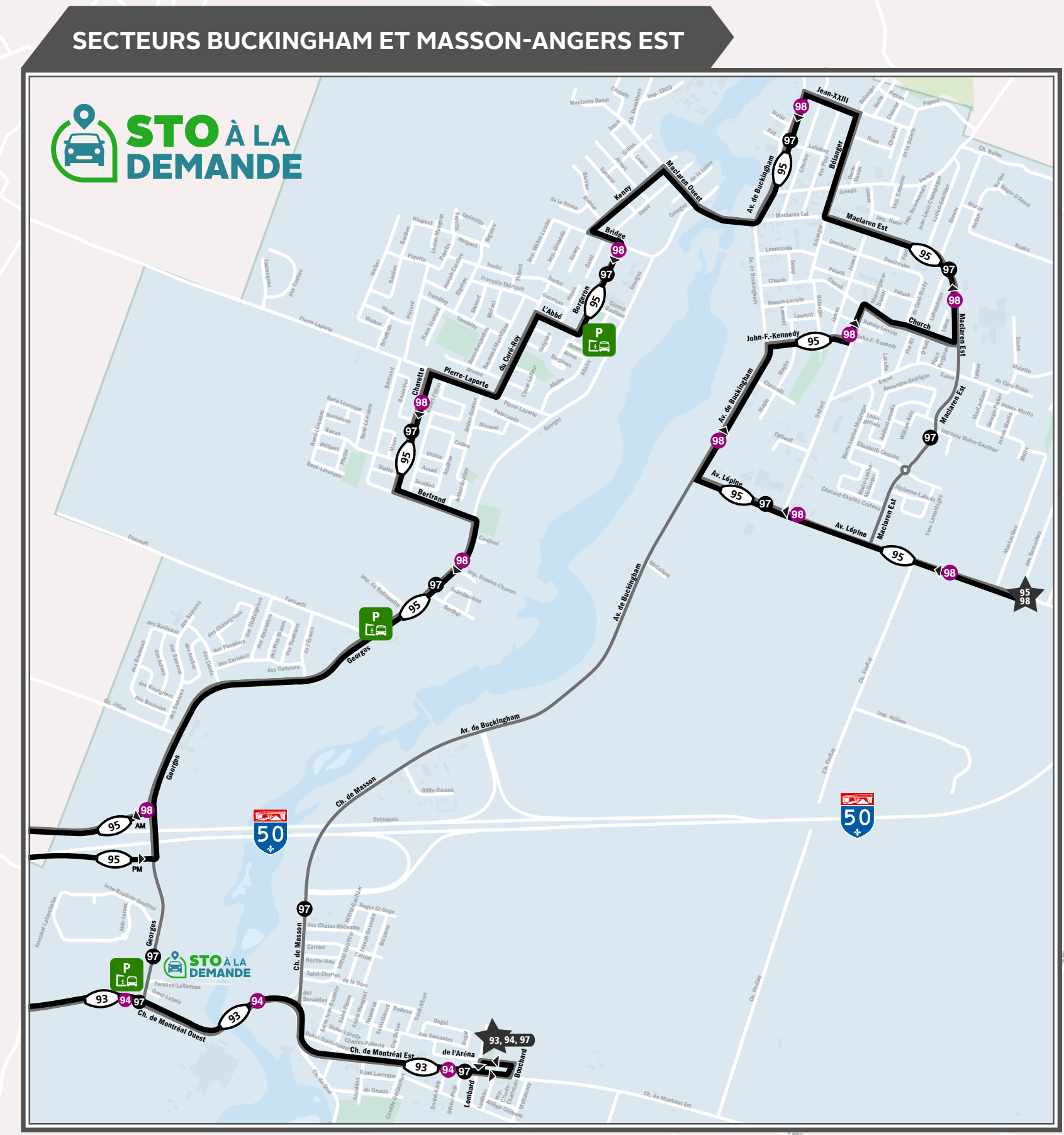
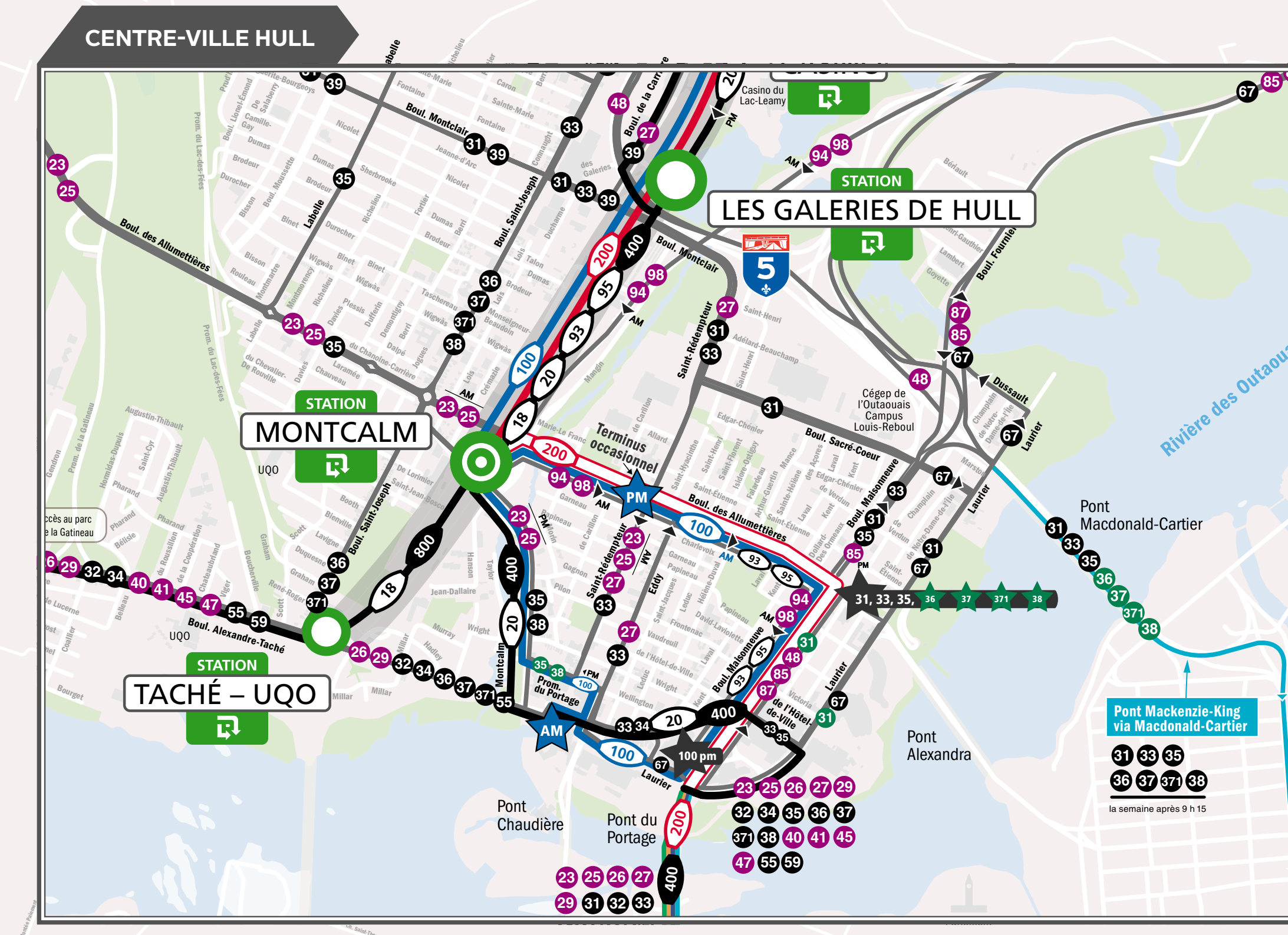


# STO

## CARTE DU RÉSEAU



### LÉGENDE

- Station Rapibus
- Station Rapibus avec lignes en correspondance
- Point de desserte hors corridor avec lignes en correspondance
- Corridor Rapibus
- Parcours des lignes circulant en corridor Rapibus
- Zone portes fermées
- Direction du service
- Station Rapibus avec lignes en correspondance
- Stations Rapibus avec lignes en correspondance
- Points de desserte hors corridor avec lignes en correspondance
- Points de desserte hors corridor avec lignes en correspondance

**Les lignes:**  
 100 ne sont pas en service jusqu'à nouvel ordre.  
 200

**Période de pointe**  
 AM Avant-midi : 4 h 45 à 9 h 00  
 AP Après-midi : 14 h 30 à 18 h 00

**De passage :**  
 De passage : 100, 200, 400, 800  
 De passage : 100, 200, 400, 800  
 De passage : 100, 200, 400, 800  
 De passage : 100, 200, 400, 800

**Terminus :**  
 Terminus : 100, 200, 400, 800  
 Terminus : 100, 200, 400, 800  
 Terminus : 100, 200, 400, 800  
 Terminus : 100, 200, 400, 800