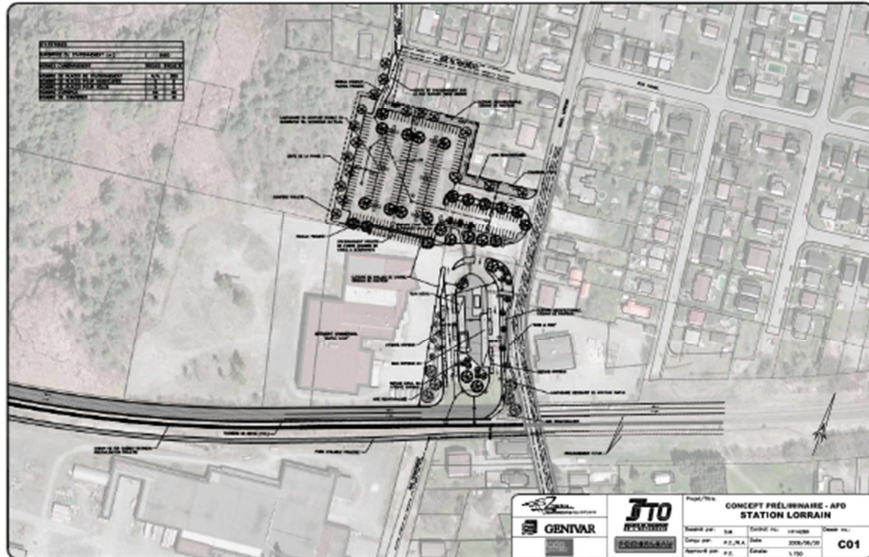


RAPIBUS – Station et parc incitatif Lorrain



Le projet consiste à construire une nouvelle station dans le corridor du Rapibus, ainsi qu'un stationnement incitatif de 250 espaces.

Située sur le boulevard Lorrain, au nord de la voie ferrée, cette station est située à l'extrémité est de la portion à venir Labrosse-Lorrain du Rapibus.

La Société souhaite construire la station et le stationnement incitatif Lorrain, dans l'optique de prolonger le Rapibus jusqu'à cette station, afin de :

- Améliorer l'accès au service du transport en commun d'un secteur en croissance, avec un stationnement incitatif de 250 espaces et des supports à vélos.
- Accroître le bassin de population à distance de marche du corridor Rapibus. En effet, 775 logis sont à distance de marche de la station Lorrain (ce qui pourrait représenter environ 150 usagers).
- Obtenir une meilleure satisfaction et fidéliser la clientèle de l'est de la Ville par une amélioration du confort de l'utilisateur à l'attente de son service.
- Diminuer la pression sur le parc-o-bus Labrosse et diminuer les inconvénients générés aux résidents aux alentours de la station Labrosse, en réduisant la circulation et le nombre de véhicules stationnés dans les rues autour de la station.

En attendant le prolongement du Rapibus sur cette portion, la station et le stationnement incitatif seront utilisés par les usagers du transport en commun à proximité qui utilisent les lignes 75 et 78.